

Product information

Stripes is a collection of three upholstery fabrics likened to the prestigious London suit makers on Savile Row renowned for their superior craftsmanship. Eton, Aqua and Frenzy form a psychedelic rainbow of different width stripes and sit perfectly with a smart plain grey or black coordinate of the same fine quality finish.

Contact	
UK Head Office:	+44 (0)1924 490491
Germany:	+49 7031 60 84 30
Scandinavia:	+45 32 55 20 01
France/Benelux:	+32 56 227 266
USA:	+1 616 288 0655
China:	+ 86 (0) 21 6133 1812

www.camirafabrics.com



Technical information

UK	D	F	ES
Composition 95% Virgin Wool, 5% Polyamide	Zusammensetzung 95% Schurwolle, 5% Polyamide	Composition 95% Laine Vierge, 5% Polyamide	Composición 95% Lana Virgen, 5% Polyamide
Width 140cm minimum	Breite 140cm nutzbare Breite	Largeur 140cm minimum	Ancho 140cm mínimo
Weight Aqua & Frenzy: 375g/m ² ±5% (525g/lin.m ±5%) Eton: 335g/m ² ±5% (470g/lin.m ±5%) Mole & Black: 330g/m ² ±5% (462g/lin.m ±5%)	Gewicht Aqua & Frenzy: 375g/m ² ±5% (525g/lin.M ±5%) Eton: 335g/m ² ±5% (470g/lin.M ±5%) Mole & Black: 330g/m ² ±5% (462g/lin.M ±5%)	Poids Aqua & Frenzy: 375g/m ² ±5% (525g/m.l ±5%) Eton: 335g/m ² ±5% (470g/m.l ±5%) Mole & Black: 330g/m ² ±5% (462g/m.l ±5%)	Peso Aqua & Frenzy: 375g/m ² ±5% (525g/lin.m ±5%) Eton: 335g/m ² ±5% (470g/lin.m ±5%) Mole & Black: 330g/m ² ±5% (462g/lin.m ±5%)
Pattern Repeat Aqua/Frenzy: 12.9cm , Eton: 10.3cm	Rapport Aqua/Frenzy: 12.9cm, Eton: 10.3cm	Répétition du motif Aqua/Frenzy: 12.9cm , Eton: 10.3cm	Repetición en el diseño Aqua/Frenzy: 12.9cm, Eton: 10.3cm
Abrasion Resistance 5 year guarantee (full details available) Aqua & Frenzy: 90,000 Martindale cycles Eton: 80,000 Martindale cycles Mole & Black: 100,000 Martindale cycles	Scheuerfestigkeit 5 Jahre Garantie (Details auf Anfrage) Aqua & Frenzy: 90,000 Martindale Scheuertouren Eton: 80,000 Martindale Scheuertouren Mole & Black: 100,000 Martindale Scheuertouren	Résistance à l'abrasion Garantie de 5 ans (renseignements complémentaires disponibles) Aqua & Frenzy: 90,000 Martindale tours Eton: 80,000 Martindale tours Mole & Black: 100,000 Martindale tours	Resistencia a la abrasión Garantía de uso 5 años (más información disponible bajo consulta) Aqua & Frenzy: 90,000 Martindale tours Eton: 80,000 Martindale ciclos Mole & Black: 100,000 Martindale ciclos
Flammability BS EN 1021 - 1:2014 (cigarette) BS EN 1021 - 2:2014 (match) BS 7176:2007 Low Hazard BS 5852:2006 Section 4 Ignition Source 5 BS 7176:2007 Medium Hazard UNI 9175 Classe 1IM <i>Note: Flammability performance is dependent on foam used.</i>	Feuersicherung BS EN 1021 - 1:2014 (Zigarettestest) BS EN 1021 - 2:2014 (Streichholztest) BS 7176:2007 Low Hazard BS 5852:2006 Section 4 Ignition Source 5 BS 7176:2007 Medium Hazard UNI 9175 Classe 1IM <i>Bemerkung: Schwerentflammbarkeit hängt von verwendetem Schaum ab.</i>	Flammabilité BS EN 1021 - 1:2014 (cigarette) BS EN 1021 - 2:2014 (allumette) BS 7176:2007 Low Hazard BS 5852:2006 Section 4 Ignition Source 5 BS 7176:2007 Medium Hazard UNI 9175 Classe 1IM <i>Notez: Réaction au feu dépend de la mousse utilisée.</i>	Inflamabilidad BS EN 1021 - 1:2014 (cigarillo) BS EN 1021 - 2:2014 (cerilla) BS 7176:2007 Low Hazard BS 5852:2006 Section 4 Ignition Source 5 BS 7176:2007 Medium Hazard UNI 9175 Classe 1IM <i>Condiciones ignífugas dependientes del tipo de foam utilizado.</i>
Light Fastness 5 (ISO 105 - B02:2014)	Lichtechtheit 5 (ISO 105 - B02:2014)	Solidité à la lumière 5 (ISO 105 - B02:2014)	Solidez a la luz 5 (ISO 105 - B02:2014)
Fastness to Rubbing Wet: 4, Dry: 4 (ISO 105 - X12:2002)	Reibechtheit Nass: 4, Trocken: 4 (ISO 105 - X12:2002)	Solidité au Frottement Mouillé: 4, Sec: 4 (ISO 105 - X12:2002)	Solidez al rozamiento Húmedo: 4, Seco: 4 (ISO 105 - X12:2002)
Cleaning Vacuum regularly. Professionally dry clean or wipe clean with a damp cloth.	Reinigung Regelmässig absaugen. Professionelle Trockenreinigung. Alternativ dazu mit einem feuchten Tuch abwischen.	Nettoyage Aspirer régulièrement. Nettoyage à sec professionnel. Autrement, essuyer avec un tissu humide.	Limpeza Limpiar con aspirador con regularidad. Limpiar en seco, o bien lavar con un paño húmedo.
Please note that seam performance is dependent on seam construction and needle and thread type. We recommend that appropriate sewing advice be taken.	Eine optimale Nahtausreissfestigkeit hängt von der Nahtfahne, der verwendeten Nadel und dem Näh-Garn ab. Wir empfehlen daher Nähversuche durchzuführen.	Veillez noter que la performance du joint dépend de sa construction ainsi que de l'aiguille et du type de fil utilisés.	Tenga en cuenta que el rendimiento de la costura depende de la construcción de la costura, además de la aguja y del tipo de rosca. Le recomendamos que se aconsejen para coser la costura.
Note: Batch to batch variations in shade may occur within commercial tolerances. We reserve the right to alter technical specifications without notice. The Unregistered Design Rights and the Copyright in all designs are the exclusive property of Camira Fabrics Limited.	Wichtig: Handelsübliche Farbabweichungen können auftreten und berechtigen nicht zur Reklamation. Wir behalten uns die Änderung technischer Spezifikationen vor. Die registrierten und nicht registrierten Urheberrechte der Dessinierungen sind ausschliessliches Eigentum der Camira Fabrics Limited.	Remarque: une variation de couleurs peut provenir (commerciallement tolérable). Nous réservons le droit de changer les spécifications techniques sans préavis. Les Droits de Conception non-enregistrés et les droits d'auteur de tous les motifs sont la propriété exclusives de Camira Fabrics Limited.	Nota: las variaciones de lote a lote en la sombra se puede producir dentro de tolerancias comerciales. Nos reservamos el derecho a efectuar modificaciones técnicas sin previo aviso. Los derechos sobre los diseños no registrados y los derechos de autor en todos los diseños son propiedad exclusiva de Camira Fabrics Limited.

camira

style with substance

www.camirafabrics.com

Stripes



Please note that we do not recommend selection of fabric ranges and colours via this method. Colours can vary from screen to screen and may not a true representation of the actual colour. Swatch cards or samples can be provided on request for your consideration.

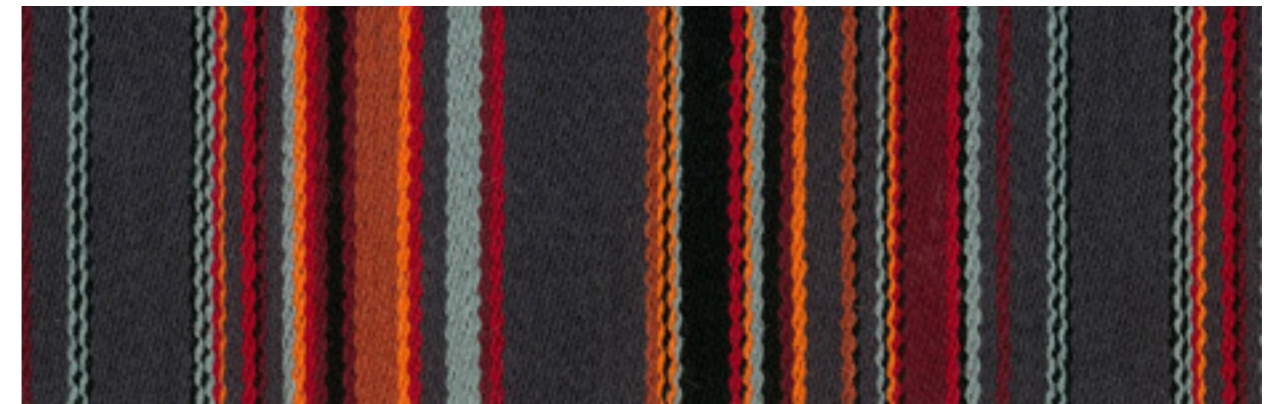
Stripes

www.camirafabrics.com/samples

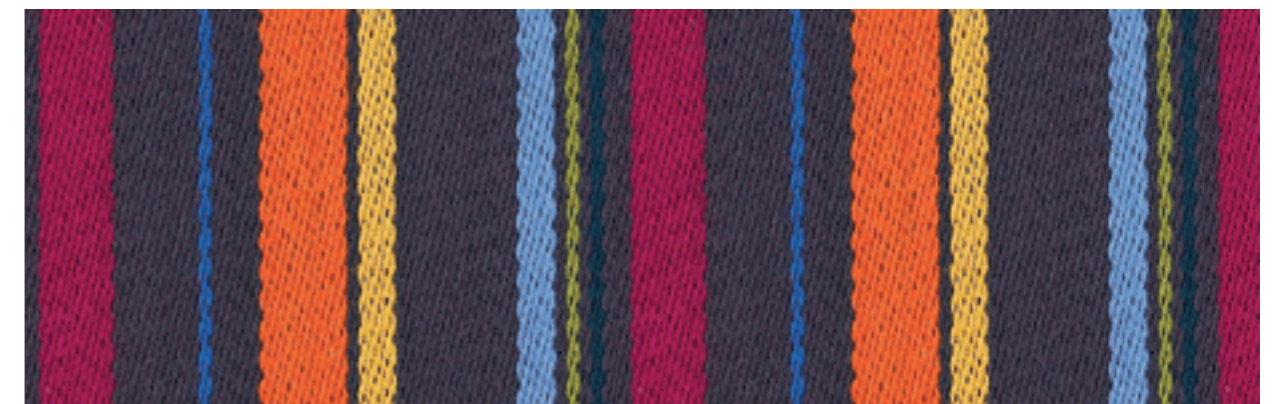
Please note that we do not recommend selection of fabric ranges and colours via this method. Colours can vary from screen to screen and may not be a true representation of the actual colour. Swatch cards or samples can be provided on request for your consideration.



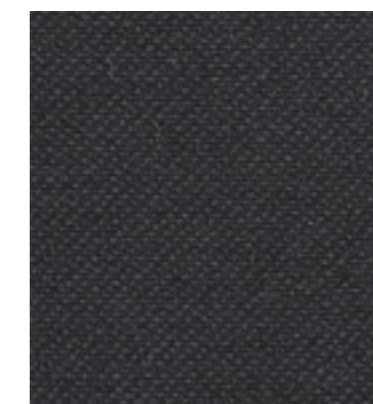
Aqua
SZY02



Frenzy
SZY03



Eton - College
SZV01



Mole
SZU02



Black
SZU01