

Product information

Folio is a textured and metallic effect vinyl, exuding a hint of glamour and industrial modernity, while providing maximum protection for heavy duty end-use areas in sectors such as contract, healthcare and public transport. It comes in 6 modern, versatile, neutrally toned colourways.

Folio does not contain phthalate plasticisers or heavy metals, yet remains soft, stretchy and pliable. It benefits from a modified durable top coat, which offers improved resistance to alcohol cleaners and excellent wearability.

Contact	
UK Head Office:	+44 (0)1924 490491
Germany:	+49 7031 60 84 30
Scandinavia:	+45 32 55 20 01
USA:	+1 616 288 0655
China:	+86 (0) 21 6133 1812

www.camirafabrics.com



Technical information

UK

Composition
Surface: 98.5% PVC, 1.5% PU
Substrate: 50% Polyester 50% Cotton

Width
140cm minimum

Weight
850g/m2 ±10% (1190g/lin.m ±10%)

Abrasion resistance
BS EN ISO 5470-2:2003 (Grade 2 minimum)
100,000 Martindale cycles
5 year guarantee (full details available)

Flexes
BS EN ISO 7854: 1997 Method B (Grade 2 minimum)
400,000 Flexing cycles
5 year guarantee (full details available)

Flammability
BS EN 1021 - 1:2006 (cigarette)
BS EN 1021 - 2:2006 (match)
BS 5852:2006 Section 4 Ignition Source 5
BS 7176:2007 Medium Hazard
NF P 95 503 M2
FMVSS 302 (ISO 3795)
ECE Regulation No. 118

Light fastness
6 (BS EN ISO 105 - B02:2013)

Hot light fastness
6/7 (BS EN ISO 105 - B06:2013)

Fastness to rubbing
Wet: 4, Dry: 4 (BS EN ISO 105 - X12:2002)

Bleach cleanable
BS EN ISO E03 colour change 4 for 10% chlorine solution.

Urea resistance
BS 3424 Part 19 no significant deterioration after 24 hrs

Residual extension
BS EN ISO 14704-1: 2005 Method A
< 3% After 30 minutes

Anti-microbial / Anti-fungal
AATCC 147:2011

Phthalate free
BS EN 15777: 2009

REACH: Contains no heavy metals or Dimethyl Formamide

Cleaning
Wipe with a damp cloth and warm soapy water. Improved resistance to alcohol but avoid regular use and remove residue where possible. For full details, see cleaning guide.

Note: Batch to batch variations in shade may occur within commercial tolerances. We reserve the right to alter technical specifications without notice. The Unregistered Design Rights and the Copyright in all designs are the exclusive property of Camira Fabrics Limited.

D

Zusammensetzung
Obermaterial: 98.5% PVC, 1.5% PU
Trägergewebe: 50% Polyester, 50% Baumwolle

Breite
140cm nutzbare Breite

Gewicht
850g/m2 ±10% (1190g/lfm ±10%)

Scheuerfestigkeit
BS EN ISO 5470-2 2003 (Grade 2 minimum)
100,000 Martindale Scheuertouren
5 Jahre Garantie (Details auf Anfrage)

Flexes
BS EN ISO 7854: 1997 Method B (Grade 2 minimum)
400,000 Flexing cycles
5 Jahre Garantie (Details auf Anfrage)

Feuersicherung
BS EN 1021 - 1:2006 (Zigarettestest)
BS EN 1021 - 2:2006 (Sreichholztest)
BS 5852:2006 Section 4 Ignition Source 5
BS 7176:2007 Medium Hazard
NF P 95 503 M2
FMVSS 302 (ISO 3795)
ECE Regulation No. 118

Lichtechtheit
6 (BS EN ISO 105 - B02:2013)

Heiß Lichtechtheit
6/7 (BS EN ISO 105 - B06:2013)

Reibechtheit
Nass: 4, Trocken: 4 (BS EN ISO 105 - X12:2002)

Chlorbleiche-Beständig
BS EN ISO E03 Farbänderung 4 bei 10%-iger Chlorbleiche.

Urin-Beständig
BS3424 Teil 19, keine erkennbare Verschlechterung nach 24 Stunden

Verbleibende Dehnung
BS EN ISO 14704-1: 2005 Method A
nach 30 Minuten: < 3%

Anti-mikrobiell / Anti-Schimmel
AATCC 147:2011

Frei von Phalaten
BS EN 15777: 2009

REACH: Frei von schwermetallhaltigen Farbstoffen bzw. Dimethyl Formamide

Reinigung
Zum Reinigen nutzen Sie warmes Seifenwasser und ein feuchtes Tuch. Alkoholbeständig; vermeiden Sie den Einsatz von lösungsmittelhaltigen Reinigungsmitteln, entfernen Sie Reste von Reinigungsmitteln, wenn möglich.

Wichtig: Handelsübliche Farbabweichungen können auftreten und berechtigen nicht zur Reklamation. Wir behalten uns die Änderung technischer Spezifikationen vor. Die registrierten und nicht registrierten Urheberrechte der Dessinierungen sind ausschliessliches Eigentum der Camira Fabrics Limited.

FR

Composition
Surface: 98.5% PVC, 1.5% PU
Couche inférieure: 50% Polyester, 50% Coton

Largeur
140cm minimum

Poids
850g/m2 ±10% (1190g/lin.m ±10%)

Résistance à l'abrasion
BS EN IOS 5470-2 2003 (Grade 2 minimum)
100,000 Martindale tours. Garantie de 5 ans (renseignements complémentaires disponibles)

Flexes
BS EN ISO 7854: 1997 Method B (Grade 2 minimum)
400,000 Flexing cycles
Garantie de 5 ans (renseignements complémentaires disponibles)

Flammabilité
BS EN 1021 - 1:2006 (cigarette)
BS EN 1021 - 2:2006 (allumette)
BS 5852:2006 Section 4 Ignition Source 5
BS 7176:2007 Medium Hazard
NF P 95 503 M2
FMVSS 302 (ISO 3795)
ECE Regulation No. 118

Solidité à la lumière
6 (BS EN ISO 105 - B02:2013)

Solidité à la lumière chaude
6/7 (BS EN ISO 105 - B06:2013)

Solidité au frottement
Humillé: 4, Sec: 4 (BS EN ISO 105 - X12:2002)

Nettoyable au javel
BS EN ISO E03 Résistance 4 dans une solution de chlore 10%.

Résistance à l'urée
Pas de détérioration significative après 24h selon la norme BS3424 partie 19

Allongement élastique résiduel
BS EN ISO 14704-1: 2005 Method A
< 3% après 30 minutes

Anti-microbial / Anti-fungal
AATCC 147:2011

Sans phtalate
BS EN 15777: 2009

REACH: Ne contient aucun métal lourd ou diméthylformamide

Nettoyage
Essayez avec un tissu humide et une solution d'eau chaude savonneuse. Résistance accrue aux alcools mais évitez l'usage régulier de solvants et retirez les résidus autant que possible. Pour des détails complets, veuillez consulter notre manuel de nettoyage.

Remarque: une variation de couleurs peut provenir (commerciallement tolérable). Nous réservons le droit de changer les spécifications techniques sans préavis. Les Droits de Conception non-enregistrés et les droits d'auteur de tous les motifs sont la propriété exclusive de Camira Fabrics Limited.

ES

Composición
Superficie: 98.5% PVC, 1.5% PU
Sustrato: 50% Poliéster, 50% Cotton

Ancho
140cm mínimo

Peso
850g/m2 ±10% (1190g/lin.m ±10%)

Resistencia a la abrasión
BS EN IOS 5470-2 2003 (Grade 2 mínimo)
100,000 Martindale tours
Garantía de uso 5 años (más información disponible bajo consulta)

Flexiones
BS EN ISO 7854: 1997 Method B (Grade 2 mínimo)
400,000 Ciclos de flexión
Garantía de uso 5 años (más información disponible bajo consulta)

Inflamabilidad
BS EN 1021 - 1:2006 (cigarrillo)
BS EN 1021 - 2:2006 (cerilla)
BS 5852:2006 Section 4 Ignition Source 5
BS 7176:2007 Medium Hazard
NF P 95 503 M2
FMVSS 302 (ISO 3795)
ECE Regulation No. 118

Solidez a la luz
6 (BS EN ISO 105 - B02:2013)

Solidez a la luz caliente
6/7 (BS EN ISO 105 - B06:2013)

Solidez al rozamiento
Húmedo: 4, Seco: 4 (BS EN ISO 105 - X12:2002)

Posibilidad lavado con lejía
BS EN ISO E03 Resistencia 4 en una solución de cloro 10%.

Resistencia a la urea
BS 3424 Parte 19: deterioro insignificante tras 24 horas

Extensión residual
BS EN ISO 14704-1: 2005 Method A
< 3 % después de 30 minutos

Anti-microbial / Anti-fungal
AATCC 147:2011

Sin ftalatos
BS EN 15777: 2009

REACH: Carece de metales pesados o dimetilformamida

Limpieza
Limpiar con un trapo húmedo y agua jabonosa caliente. Evitar el uso regular de disolventes con alcohol y eliminar cualquier residuo existente. Para más detalles, aconsejamos consultar la guía de limpieza

Nota: las variaciones de lote a lote en la sombra se puede producir dentro de tolerancias comerciales. Nos reservamos el derecho a efectuar modificaciones técnicas sin previo aviso. Los derechos sobre los diseños no registrados y los derechos de autor en todos los diseños son propiedad exclusiva de Camira Fabrics Limited.

camira

style with substance

www.camirafabrics.com

Folio



Medium Hazard
Reg. 118



Waterproof



Stain repellent



Anti-Microbial



Bleach Cleanable



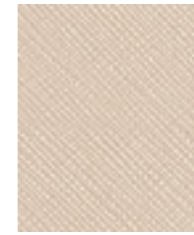
Phthalate Free



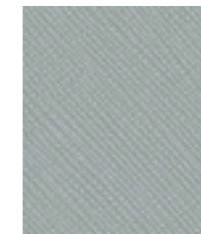
Year guarantee

Please note that we do not recommend selection of fabric ranges and colours via this method. Colours can vary from screen to screen and may not a true representation of the actual colour. Swatch cards or samples can be provided on request for your consideration.

Please note that we do not recommend selection of fabric ranges and colours via this method. Colours can vary from screen to screen and may not a true representation of the actual colour. Swatch cards or samples can be provided on request for your consideration.



Farthing
ITF01



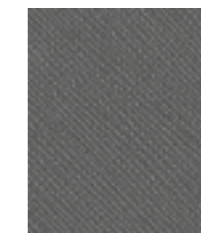
Sixpence
ITF02



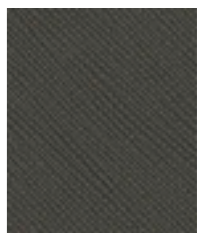
Guinea
ITF03



Penny
ITF04



Shilling
ITF05



Crown
ITF06